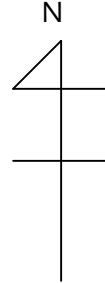


別紙 1

(表)

付近見取図



特定工場の所在地	特定工場の名称

(裏)

建物の配置および給排水の系統図(平面図)

備考

- 1 付近見取図は、特定工場の周囲100メートル以内を記入すること。
- 2 給排水系統図については、給水を青色、排水を赤で色分けすること。
- 3 各建物には、一連番号を記入すること