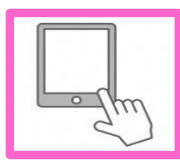


鯖江チャイルドセンターって？

学校に行きたくてもいけない子たちのためにある「鯖江市適応支援教室」です。
学校と連携して、子供たちの輝きを取り戻すために、一人一人に合わせた様々な活動をしています。
そのため、活動時間や活動内容は、人によって違います。



見学だけでもOK



体験してもOK



保護者の面談だけでもOK



まずは小さなステップから***

一人で悩まずに気軽にご相談ください

チャイルドセンターでは、
電話やメールでの相談
も受け付けています。

活動内容や、入室方法など、詳細につきましては、
下記のホームページの
「2021 鯖江チャイルドセンターリーフレット」を
ご覧下さい。



enfant アンファンとは

フランス語で「子ども」という
意味です。チャイルドセン
ターでは、笑顔輝く子どもた
ちの未来を願って、この名前
の通信を皆さんにお届けしま
す。

今後もいろいろな案内のお
たよりを発信しますので、是
非ご覧下さい。

TEL 0778-52-5530

E-mail sy-child@sabae.ed.jp

ホームページ <http://bit.ly/2oul6KH>



鯖江チャイルドセンター

〒916-0022 福井県鯖江市水落町2丁目24-2
鯖江市勤労青少年ホーム(ユールさばえ)内