

【施設概要】

- 住 所 福井県鯖江市水落町2丁目25-28
- 休館日 毎月第4木曜日、年末年始（12月29日～翌年1月3日）
蔵書点検期間
（令和4年度より毎週月曜日も休館）
- 連絡先 TEL： 0778-52-0089
FAX： 0778-52-2948
メール： sc-Library@city.sabae.lg.jp
- アクセス 鉄道：福井鉄道「水落駅」下車 徒歩10分
バス：JR鯖江駅より鯖江市コミュニティバス（つつじバス）
中央線「アイアイ鯖江（文化の館）」下車
- ホームページ https://www.city.sabae.fukui.jp/kosodate_kyoiku/bunkanoyakata/
- フェイスブック <https://www.facebook.com/sabae.bunka.yakata>
- ブログ 「さばとごはん」 <http://ameblo.jp/sabaeto/>



さばとごはん

検索

ポチッ

図書館

福井県内の方なら、どなたでもカードを作ることができます。

- * 開館時間 10:00～18:00
金曜日10:00～20:00
（※ただし金曜日が祝日の場合は ～18:00）

【令和4年度より】
9:30～18:00（火・土・日・祝日）
9:30～19:00（水・木・金）
- * 貸出冊数 1人 20冊まで
（※ビジネス支援用DVDは3点まで）
- * 貸出期間 2週間
（※郷土資料は1週間、参考書は3日間）
- * 複写サービス
白黒：1枚10円、カラー：1枚100円
（当館の所蔵資料のみ）

【施設概要】

●館内案内

- ・鉄筋コンクリート造 地上2階、地下1階
- ・外壁 タイルと御影石を張り上げた仕上げ

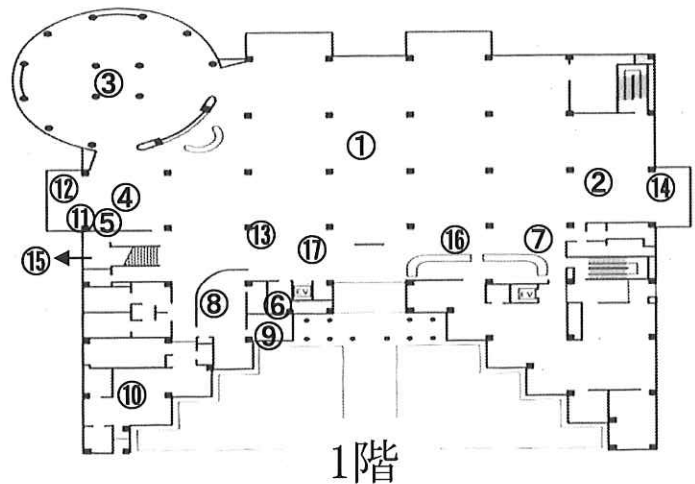
敷地面積 23,542㎡
 建築面積 3,040㎡
 延床面積 6,656㎡

駐車場：約200台
 駐輪場：約150台

座席数
 1階：机あり約110席、椅子のみ約80席
 2階：机あり約50席、椅子のみ約25席

1階

- ①一般閲覧室 約1,103㎡。約15万冊収容可能。免震書架を採用。
- ②参考図書、郷土資料コーナー 約116㎡。鯖江市ゆかりの近松門左衛門に関するコーナーあり。
- ③ブラウジングコーナー（新聞雑誌CDコーナー） 約307㎡。ソファに囲まれた円形の空間。専用席で、館内視聴用の音楽CDを聴くこともできる。
- ④大型本コーナー 大型美術本などのコーナー。大人向け紙芝居あり。
- ⑤ビジネス支援コーナー ビジネス関連本、鯖江の産業「めがね」関連本などを収集。
- ⑥カセットブックコーナー 貸出用カセットブック、CDブックのコーナー。点字図書、大活字本も設置。読書困難者のための拡大読書器も利用できる。
- ⑦インターネットコーナー インターネットができる端末を5台設置（利用1回1時間）。
- ⑧休憩コーナー 飲食のためのスペース。
- ⑨グループ学習室 少人数用の学習室（無料、利用は1日最大3時間まで）。新型コロナウイルス感染拡大防止のため利用停止中。
- ⑩喫茶室 軽食がとれる喫茶室。月替りで絵画や写真を展示している。
- ⑪パソコン優先席 持ち込みパソコン使用のためのコーナー。Wi-Fiも利用可。
- ⑫畳コーナー 畳と座布団のコーナーでくつろぎながら読書ができる。
- ⑬テーマ展示 職員のオススメ本やブログで紹介した本の展示。
- ⑭キャレル席
- ⑮メイン階段 両脇の照明台は漆塗り。おどり場上部の装飾は、染色布をガラスで挟みこんだ「グラチアガラス」。
- ⑯新着図書 新しく入った本のコーナー。
- ⑰新書コーナー



2階

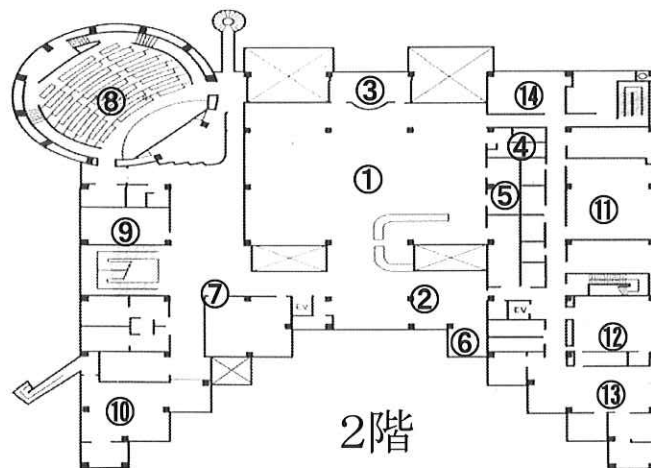
- ①児童閲覧室
約482㎡。児童用の図書、絵本、紙芝居などが置かれている。
天井のトラス構造により、柱のない広く明るい空間を確保。
壁のレリーフ表面は鯖江の河和田漆。
東側壁面では月替わりで市内小中学校の児童画を展示している
（「さばえこどもミュージアム」）。
- ②ビデオコーナー
ビデオ・DVD視聴用のブース。
（8席）
- ③おはなしコーナー
日当たりのよい絨毯敷の小部屋。
0・1・2歳児向けの赤ちゃん
絵本を配置。
「こどものつどい」を開催。
- ④ベビールーム
ベビーベッド、湯沸し設備あり。
幼児用トイレも併設。
- ⑤読書室
洞窟に入ったような気分になる小部屋。
新型コロナウイルス感染拡大防止のため利用停止中。
- ⑥休憩コーナー
子ども用飲食スペース。ベビーベッドあり。
- ⑦交流サロン・ロビー
貸出用展示スペース（無料、事前申込要）。
- ⑧多目的ホール
268㎡。147席。200インチの大型スクリーンがある小ホール。
毎月「映像シアター」を開催。
ピアノ発表会、講演会等への貸出も可能（有料、事前申込要）。
- ⑨会議室 2
貸出用会議室。12人用（有料、事前申込要）。
- ⑩会議室 3
貸出用会議室。～30人程（有料、事前申込要）。



おはなしコーナー

<バックヤード>

- ⑪会議室 1
貸出用会議室。～40人程。
（有料、事前申込要）。
- ⑫視聴覚研修室
貸出用会議室。～20人程。
（有料、事前申込要）。
- ⑬学校図書館支援センター資料室
- ⑭ボランティア室
図書館関係ボランティア団体の
活動拠点のための部屋。



地下

閉架書庫 510㎡。入室は職員のみ。