

認知症の困りごと…

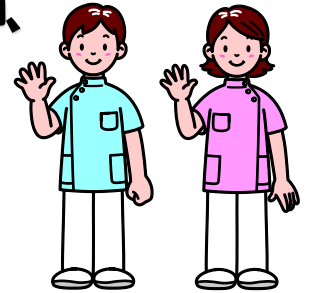
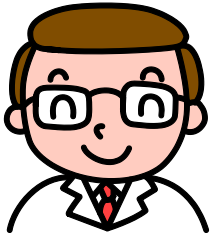
認知症初期集中支援チーム

がサポートします！

(みどりヶ丘病院内に設置)

●認知症初期集中支援チームとは？

認知症専門医と専門知識をもつ保健師、
社会福祉士等で構成しています。



●どんなことをするの？

認知症の方(疑いのある方)や
その家族を訪問し相談に応じます。

病院受診やサービス利用、本人や家族への支援を、かかり
つけ医やチーム員等が連携し、集中的にサポートします。

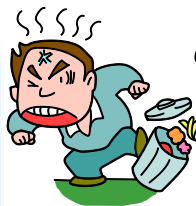
●対象となる人は？

40歳以上で、自宅で生活しており、認知症の症状
などでお困りの方です。たとえば…

認知症の治療を
中断しています。



病院で診察してもら
いたいけど、拒否が
強くて。



介護サービスを利用
したいけど、できない

症状が強くて対応や介
護どうしたらいいの

まずはご相談ください

☎53-2265

鯖江市地域包括支援センター