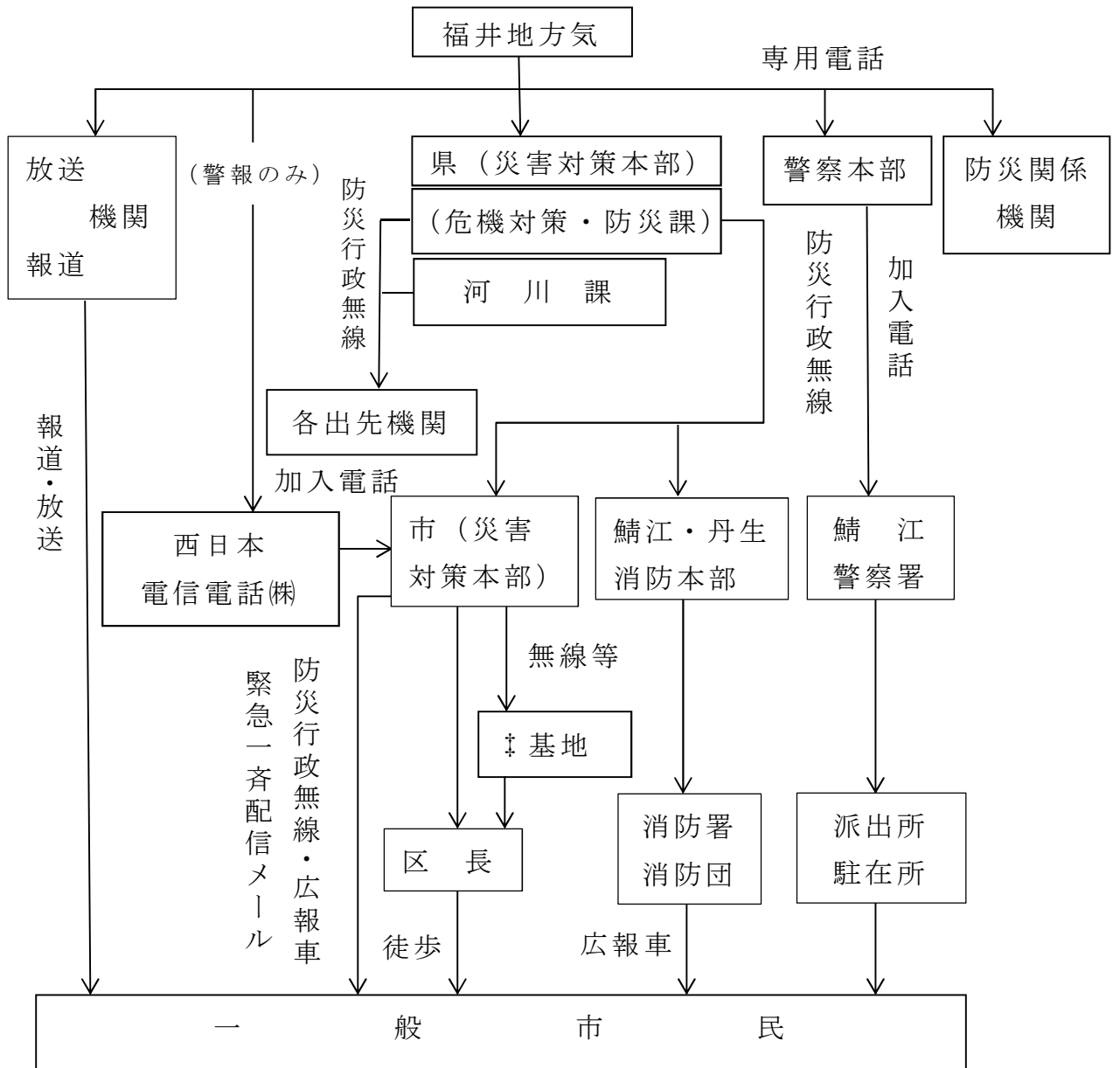


【避難勧告等の情報伝達】

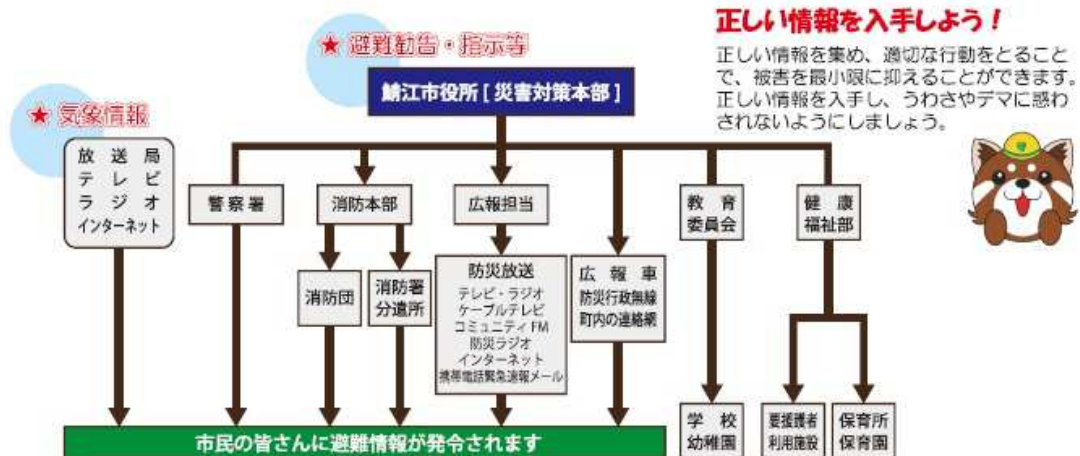
気象台が発する気象等予警報の伝達系統



‡ 西山公園防災活動拠点を含む

## 情報の伝わり方

気象の情報、水位の情報、地震の情報、避難の情報がどのように伝わってくるのか確認しておきましょう。



※聞きもした場合は、市役所や区長にお問い合わせください。

### ★ 防災情報の提供

- ▶ 鯖江市公式ホームページ (災害・防災情報)

**パソコン** <http://www.city.sabae.fukui.jp/>  
**携帯電話** <http://www.city.sabae.fukui.jp/k/>



- ▶ AED設置位置情報検索サービス

**携帯電話** [http://www.gisystem.jp/aed\\_mobile/](http://www.gisystem.jp/aed_mobile/)  
GPS モジュールを搭載している携帯電話ならば通信会社、メーカーを問わず利用できます。(ただし、スマートフォンには対応していません。)



- ▶ 福井県河川・砂防総合情報

**パソコン** <http://ame.pref.fukui.jp/>  
**携帯電話** <http://i-ame.pref.fukui.jp/>



- ▶ 福井地方気象台ホームページ

<http://www.jma-net.go.jp/fukui/>



- ▶ 福井河川国道事務所

<http://www.kkr.mlit.go.jp/fukui/>



### ★ 携帯電話向け電子メールサービス

- ▶ 丹南CATV ライフラインメール (無料)  
緊急情報等を配信するサービス  
<http://message.t-catv.co.jp>



- ▶ ウェザーニュース 防災メール (有料)  
大雨、地震などの気象状況の変化を配信するサービス  
<http://weathernews.jp/>



### ★ 携帯電話「緊急速報メール」サービス

鯖江市から災害・避難情報が配信されます。

※機種によってサービスが受けられない場合があります。

- ▶ docomo 緊急速報「エリアメール」(無料)
- ▶ softbank 緊急速報メール (無料)
- ▶ au 緊急速報メール (無料)